

## Blast Chillers CW Blast Chiller 28KG Centralkyla

Produkt # \_\_\_\_\_

Modell # \_\_\_\_\_

Namn # \_\_\_\_\_

SIS # \_\_\_\_\_

AIA # \_\_\_\_\_



726623 (RBC101R)

Blast chiller. 28kg. 10 GN 1/1.  
Centralkyla. Crosswise.  
R134a.

### Kort specifikation

#### Pos.

Blast Chiller för snabb nedkylning av nylagad mat. Anpassad för anslutning till centralkyla och med lastkapacitet på 28 kg. Elektronisk kontrollpanel och digital display för visning av tid och temperatur. Automatisk och manuell avfrostning.

### Huvudfunktioner

- Blast Chilling cykel: 28kg från 90°C till 3°C på mindre än 90 minuter.
- Mjuk kylning (lufttemperatur -2 °C).
- Hard Chilling (temperatur -12°C).
- Turbokylning: kylaggregatet arbetar kontinuerligt vid önskad temperatur; perfekt för kontinuerlig produktion.
- Två anpassningsbara program (P1 och P2) för varje driftsläge vilket gör att du kan ställa in tid och lufttemperatur. Dessa program kan omvandlas till glassspecialiserade program (formunderhåll och bevarande).
- ARTE (Algorithm for Remaining Time Estimation) kärntermometerdriven funktion som beräknar återstående tid för att lättare planera aktiviteterna
- En matlagningstermometer som standard.
- Prestanda garanterad vid omgivningstemperatur +40 °C.
- Automatisk och manuell avfrostning.

### Konstruktion

- Konstruerad i 304 AISI rostfritt stål.
- Hygieniskt kylutrymme utan skarvar med runda hörn för enkel rengöring.
- Fällbar frontpanelen för enkel åtkomst vid service av huvudkomponenter.
- Ledat fläktgaller för åtkomst till evaporatorn för rengöring.
- Kondens- och spillvatten kan kopplas till avloppet, men kan som tillval även samlas i ett uppsamlingsbleck.
- Kräver anslutning till c-kyla.
- Köldmedia: R134a.
- Avtagbar magnetisk dörrtätning med hygienisk design.

### Användargränssnitt & Datahantering

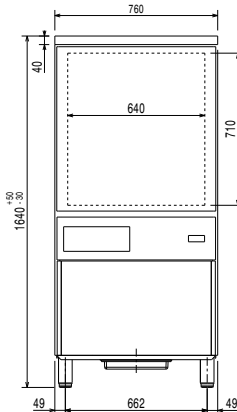
- Kontrollpanelen har två stora displayer där man kan läsa: tid, kärntemperatur, programnedräkning, larm, serviceinformation.
- All information relaterad till olika cykler registrerar: datum, tid, program, kärntemperatur, hålltemperatur, HACCP-överensstämmelse.

### Hållbarhet

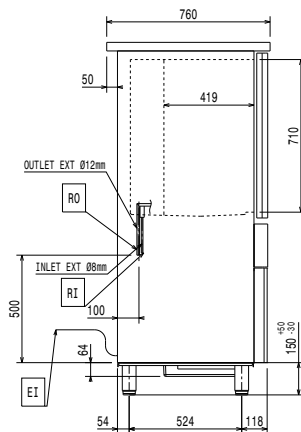
- Högdensitets polyuretanisolering, 60 mm tjock, HCFC-fri.
- Håller 3°C efter varje cykel, för att spara energi.



Front

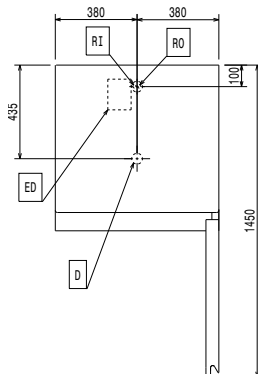


Sida



D = Avlopp  
 EI = Elektrisk anslutning  
 RO = Anslutning centralkyla

Topp



### Elektricitet

**Circuit breaker required**

**Spänning:** 220-240 V/1 ph/50/60 Hz  
**Effekt, max:** 0.12 kW

### Installation

**Utrymme:** 5 cm vid sidor och baksida  
 Se detaljerad installationshandling.

### Kapacitet

**Max kapacitet:** 28 kg

### Viktig information

Används ej som  
 installationshandling. Begär  
 separat  
 installationsanvisning.

**Nettovikt:** 114 kg  
**Fraktvikt:** 106 kg  
**Frakthöjd:** 1840 mm  
**Fraktbredd:** 880 mm  
**Fraktdjup:** 820 mm  
**Fraktvolym:** 1.33 m<sup>3</sup>

### Kyldata

**Kyleffekt:** 1700 W

### Certifieringar ISO

**ISO Standards:** ISO 9001; ISO 14001; ISO 45001; ISO 50001

### Hållbarhetsdata

**Köldmedium typ:** R134a  
**GWP Index:** 1300

### Medföljande tillbehör

- 1 av Kärntermometer för 1 punkt till blastchiller/freezer. PNC 880213